

Tofflon 东富龙



Tofflon

Automatic Cell Factory Operator&Cell Factory Incubator

CFM细胞工厂操作器&
CFI细胞工厂培养箱

专业技术服务于生物医药

东富龙 生命科学事业部



东富龙科技集团股份有限公司(SZ:300171) 成立于 1993 年,是一家为全球制药企业提供制药工艺、核心装备、系统工程整体解决方案的综合化制药装备服务商,产品应用于注射剂、固体制剂、化学原料药、生物工程、中药、医药、食品等领域。

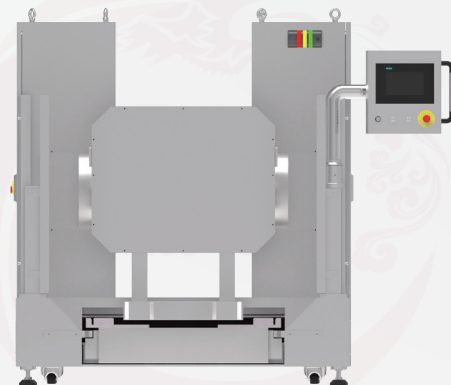
东富龙生命科学事业部,聚焦于制药、医疗行业前端技术的研究和开发,形成仪器、设备、耗材(包括耗材、试剂、填料、过滤、包材等)多维一体的一站式服务。

- 在细胞治疗领域,为免疫细胞、干细胞、肿瘤细胞疫苗等制备生产提供整体解决方案;
- 在基因治疗领域,为核酸药物(mRNA/DNA)、病毒载体药物等研发及产业化提供整体解决方案;
- **在生物样本库领域**,研发自动化样本存储管理系统,提供细胞、组织样本库整体解决方案;
- 在耗材领域,我们已经在一次性袋子(反应袋/配液袋/储液袋/冻存袋/冻存管)、试剂(培养基/冻存保护液)、填料、过滤(微滤/深滤/超滤/纳滤)、硬质包材形成了完善的耗材方案;
- 在消毒领域,致力于空气物表消毒、感染控制、终末消毒及多重耐药菌消毒,提供环境消毒整体解决方案。

依托东富龙集团成熟的设计、制造、工程施工及覆盖全国的售后服务能力,东富龙生命科学事业部可更快速、专业的服务于生物制药行业。

CFM 细胞工厂操作器 *Automatic Cell Factory Operator*

CFM 细胞工厂操作器是专门用于细胞工厂的 2D 振荡及 3D 翻转的智能化设备，主要由平面振荡机构、提升机构及翻转机构等组成。通过前后振荡、左右振荡、对角振荡、圆周振荡及复合振荡，更高效、更科学的实现贴壁细胞的剥离；通过前后倾、左右翻转，以实现自动进液、出液、均分每层培养液的功能。

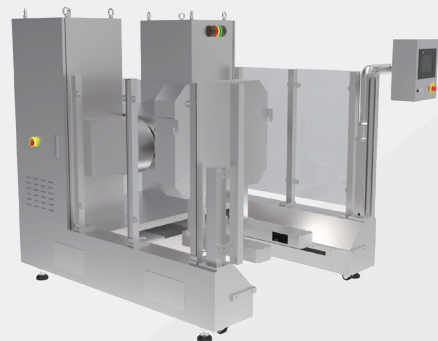


产品特点 *Product Features*

- ✔ 细胞工厂的振荡和翻转合二为一，省时省力、减少插拔管路带来的风险
- ✔ 采用全电 + 压缩空气驱动，杜绝液压驱动系统带来的液压油渗漏问题
- ✔ 一体化设计，没有外露的线缆，触摸屏操作，可存储多种自动化操作工艺
- ✔ 正面安全光幕，两侧有机玻璃隔离，保证操作人员安全

产品应用 *Technical Specification*

- ✔ 应用于生物医药、疫苗生产及科研领域的细胞培养过程。



技术参数 *Technical Specification*

项目	参数
外形尺寸	1950*1680*1680mm
重量	1270kg
最大旋转角度	-30°~+150°
最大倾角	-20°~+30°
最大振荡范围	50*50
最大旋转速度	120°/S
最大倾转速度	30°/S
最大直线振荡速度	0.2m/s
最大载荷	120kg
设备功率	380V/≤7.65kw

产品功能 *Product Function*

工艺步骤：换液、冲洗、收集、振荡

操作过程：将运载小车推入操作器，把 4x40 层细胞工厂按照收集、换液、震荡等操作旋转到一定位置，等完成换液、冲洗等步骤后，把运载小车从操作器上推出来

组成：操作器、运载小车、气路系统

耗材：40 层细胞工厂 / 10 层细胞工厂、消化液、培养基

容量：可容纳 40 层细胞工厂 4 个或者 10 层细胞工厂 8 个



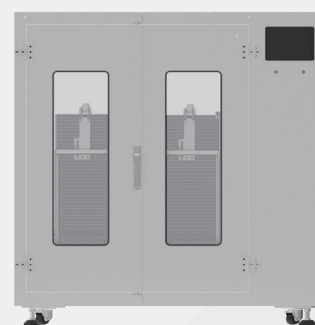
CFI 细胞工厂培养箱 *Cell Factory Incubator*

CFI 细胞工厂培养箱用于 40 层及 10 层细胞工厂大规模的细胞培养，在培养的过程中对温湿度、二氧化碳浓度精准控制，为细胞培养提供良好的环境，配合 CFM 细胞工厂操作器，能防止细胞培养、收获等操作带来的交叉感染。



产品特点 *Product Features*

- ✔ 具有微波紫外灯预约消毒功能
- ✔ 满足三级权限的设置，电子记录，电子签名等相关要求
- ✔ 可实现培养过程中的数据记录、报警数据、报表导出功能
- ✔ 可选配带有细胞工厂主动通气功能，可以对 8 套 40 层细胞工厂实施主动通气（强制通气）培养



产品应用 *Technical Specification*

- ✔ 在疫苗生产具有普遍的应用；还有细胞治疗、抗体制备、基因治疗等领域。

技术参数 *Technical Specification*

项目	参数
内腔体积 (L)	2000L
温度控制范围 (°C)	RT+5 ~ 45°C
温度均匀度 (37°C 时)	±0.5°C
加热模式	箱体6 面直接加热
灭菌方式	微波紫外灭菌
显示内容	二氧化碳，氧气，温度和湿度
安全功能	高/ 低温报警，气源压力过低报警，开/ 关门报警
材料	内腔体316L 不锈钢，外壳304 不锈钢
内部尺寸	1140 宽*1250 深*1380 高mm
外部尺寸	1670 宽*1370 深*1720 高mm
设备功率	220V/≤1.4kw
内腔兼容性	40 层细胞工厂可放8 个；10 层细胞工厂可放16 个
报警功能	a. 温度过高/ 低报警 b. 二氧化碳浓度过高/ 低报警 c. 开/ 关门报警 d. 风机故障报警等

运载小车 *Carriage car*



技术参数 *Technical Specification*

项目	参数
外形尺寸 (LxDxH)	约970x370x1100mm
重量 (满载)	约110Kg
材质	小车304 不锈钢, 车架316L 不锈钢
作用	在细胞工厂培养箱与操作器之间转运细胞工厂
内腔容量兼容性	10 层细胞工厂数量16 个, 40 层细胞工厂数量8 个; 36 层 (高密度) 数量16 个



专业技术服务于生物医药
Expertise In Bio-pharmaceutical

此样本版权属于东富龙所有，任何个人或企业不得转载。部分图片，数据不一定与标准配置相同，东富龙保留更改权，欲了解更多信息，敬请登陆公司官方网站。

Tofflon 东富龙 东富龙生命科学事业部

公司地址：上海市闵行区都会路139号二幢五楼

邮政编码：201108

联系电话：021-64909996-338

官网网址：www.tofflon-lifescience.com

Address: No.139,Duhui Road,Shanghai,China 201108

Tel: +86 21 6490 1123 / 6490 6201

Fax: +86 21 6490 5148 / 6490 6202

E-mail: lifescience.info@tofflon.com

Website: www.tofflon-lifescience.com