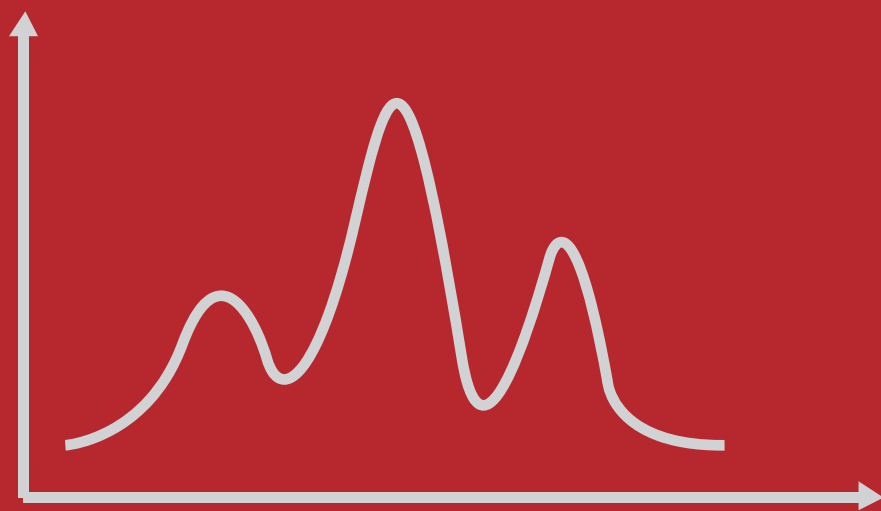
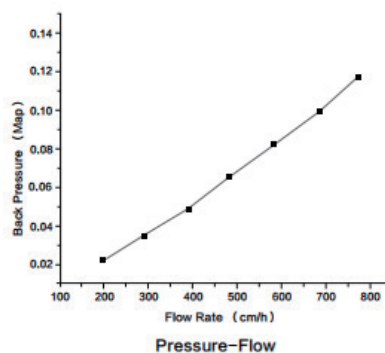


# 离子交换层析



## Rigose IEX HiRes 高分辨率离子交换层析介质，精细纯化工艺首选

Rigose 系列是基于近刚性交联琼脂糖微球开发的生物分离介质，它保留了天然多糖化合物良好的生物相容性，具有接近刚性的物理特征、更窄的微球分布和更合理的平均粒径，由此在层析过程中同时体现出更高的吸附容量、更低的层析反压、更高的操作流速和更高的分辨率。



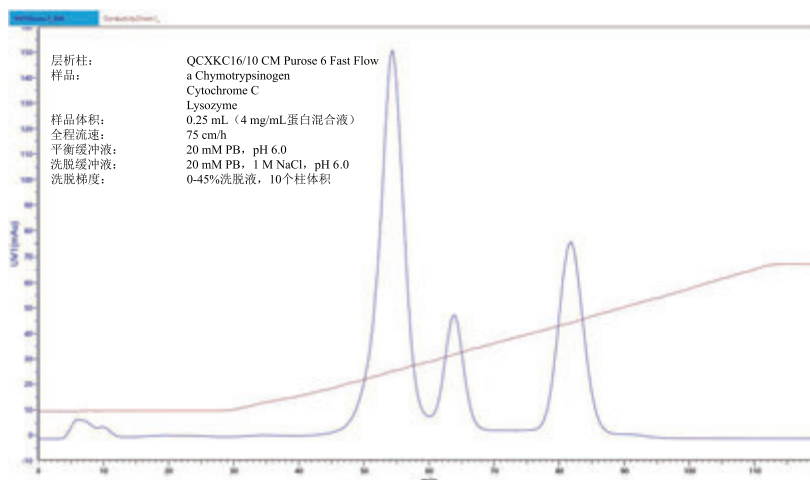
Rigose Hires 是千纯基于 Rigose 结构推出的新一代高分辨率、高流速离子交换介质，介质微球颗粒更小，具有更高的比表面积、更高的载量和分辨率。

介质特性	Rigose Q Hires	Rigose SP Hires	Rigose DEAE HiRes	Rigose CM Hires
离子交换类型	强阴离子	强阳离子	弱阴离子	弱阳离子
平均粒径 (μm)	40	40	40	40
载量	>55 mg BSA/mL	>70 mg 溶菌酶 /mL	>60 BSA/mL	>60 mg 溶菌酶 /mL

## IEX Purose 6 Fast Flow 样品捕获，粗纯首选

千纯第一代传统离子交换介质，可快速捕获样品，载量高，并具有较好的分辨率。

CM Purose 6 Fast Flow 介质功能性



## 离子交换层析介质

货号	产品	包装	颗粒大小 ( $\mu\text{m}$ )	动态结合载量 ( $\text{mg/mL}$ )	耐压 (MPa)	最高流速 ( $\text{cm/h}$ )	pH 稳定性 工作 (清洗)	特性
IEX Purose Fast Flow		<ul style="list-style-type: none"> <li>· IEX Purose Fast Flow 系列目前是市场上离子交换介质中最受欢迎的蛋白初步粗纯捕获介质, 少数情况下也可用于精细纯化</li> <li>· 高动态结合载量, 高流速</li> <li>· 高化学稳定性, 经过上百次 CIP 循环使用后, 仍可保持高动态结合载量</li> </ul>						
A20302-05	Q Purose 6 FF	25 mL	90	60 mg BSA	0.3	600	2-12 (2-14)	高流速 高载量
A20302-06		100 mL						
A20302-07		500 mL						
A20302-08		1 L						
A20302-09		5 L						
A20202-05	DEAE Purose 6 FF	25 mL	90	60 mg BSA	0.3	600	2-12 (2-14)	高流速 高载量
A20202-06		100 mL						
A20202-07		500 mL						
A20202-08		1 L						
A20202-09		5 L						
A20502-05	SP Purose 6 FF	25 mL	90	130 mg lysozyme	0.3	600	4-13 (3-14)	高流速 高载量
A20502-06		100 mL						
A20502-07		500 mL						
A20502-08		1 L						
A20502-09		5 L						
A20402-05	CM Purose 6 FF	25 mL	90	100 mg lysozyme	0.3	600	4-13 (3-14)	高流速 高载量
A20402-06		100 mL						
A20402-07		500 mL						
A20402-08		1 L						
A20402-09		5 L						
IEX Purose High Performance · 高分辨率								
A20304-05	Q Purose 6 HP	25 mL	34	70 mg BSA	0.3	150	2-12 (2-14)	高分辨率
A20304-06		100 mL						
A20304-07		500 mL						
A20304-08		1 L						
A20304-09		5 L						
A20204-05	DEAE Purose 6 HP	25 mL	34	50 mg BSA	0.3	150	2-12 (2-14)	高分辨率
A20204-06		100 mL						
A20204-07		500 mL						
A20204-08		1 L						
A20204-09		5 L						
A20504-05	SP Purose 6 HP	25 mL	34	140 mg lysozyme	0.3	150	2-12 (2-14)	高分辨率
A20504-06		100 mL						
A20504-07		500 mL						
A20504-08		1 L						
A20504-09		5 L						
A20404-05	CM Purose 6 HP	25 mL	34	120 mg lysozyme	0.3	150	2-12 (2-14)	高分辨率
A20404-06		100 mL						
A20404-07		500 mL						
A20404-08		1 L						
A20404-09		5 L						
IEX Purose Big Beads · 高流速								
A20338-05	Q Purose 6 BB	25 mL	100-300	50 mg BSA	0.3	1800	2-12 (2-14)	高流速
A20338-06		100 mL						
A20338-07		500 mL						
A20338-08		1 L						
A20338-09		5 L						
A20538-06	SP Purose 6 BB	25 mL	100-300	110 mg lysozyme	0.3	1800	4-13 (3-14)	高流速
A20538-07		100 mL						
A20538-08		500 mL						
A20538-09		1 L						
A20538-06		5 L						

货号	产品	包装	颗粒大小 ( $\mu\text{m}$ )	动态结合载量 (/mL)	耐压 (MPa)	最高流速 (cm/h)	pH 稳定性 工作 (清洗)	特性
IEX Purose XL		· 极高动态结合载量						
A20308-05		25 mL						
A20308-06		100 mL						
A20308-07	Q Purose 6 XL	500 mL	90	140 mg BSA	0.3	600	2-12 (2-14)	极高载量
A20308-08		1 L						
A20308-09		5 L						
A20208-06		25 mL						
A20208-07		100 mL						
A20208-08	DEAE Purose 6 XL	500 mL	90	120 mg BSA	0.3	600	2-12 (2-14)	极高载量
A20208-09		1 L						
A20208-06		5 L						
A20508-05		25 mL						
A20508-06		100 mL						
A20508-07	SP Purose 6 XL	500 mL	90	160 mg lysozyme	0.3	600	4-13 (3-14)	极高载量
A20508-08		1 L						
A20508-09		5 L						
A20408-06		25 mL						
A20408-07		100 mL						
A20408-08	CM Purose 6 XL	500 mL	90	120 mg lysozyme	0.3	600	4-13 (3-14)	极高载量
A20408-09		1 L						
A20408-06		5 L						
Rigose IEX		<ul style="list-style-type: none"> <li>· 刚性琼脂糖基质, 相比传统离子交换介质流速更高, 反压更低。</li> <li>· 传质速度更快, 高动态结合载量</li> <li>· 高分辨率</li> <li>· 物理化学稳定性高, 经上百次 CIP 循环使用后, 仍可保持高动态结合载量</li> <li>· 应用广泛, 适合中度及精细纯化</li> </ul>						
D20235-05		25 mL						
D20235-06		100 mL						
D20235-07	Rigose DEAE	500 mL	90	90 mg BSA	0.3	700	2-12 (2-14)	高流速 高载量
D20235-08		1 L						
D20235-09		5 L						
D20335-05		25 mL						
D20335-06		100 mL						
D20335-07	Rigose Q	500 mL	90	100 mg BSA	0.3	700	2-12 (2-14)	高流速 高载量
D20335-08		1 L						
D20335-09		5 L						
D20435-05		25 mL						
D20435-06		100 mL						
D20435-07	Rigose CM	500 mL	90	100 mg lysozyme	0.3	700	4-13 (2-14)	高流速 高载量
D20435-08		1 L						
D20435-09		5 L						
D20535-05		25 mL						
D20535-06		100 mL						
D20535-07	Rigose SP	500 mL	90	120 mg lysozyme	0.3	700	4-13 (2-14)	高流速 高载量
D20535-08		1 L						
D20535-09		5 L						
Rigose IEX HiRes		<ul style="list-style-type: none"> <li>· 极高分辨率</li> <li>· 高流速</li> <li>· 应用广泛, 适合中度及精细纯化</li> </ul>						
D20236-05		25 mL						
D20236-06		100 mL						
D20236-07	Rigose DEAE HiRes	500 mL	40	60 mg BSA	0.3	300	2-12 (2-14)	高流速 高分辨率
D20236-08		1 L						
D20236-09		5 L						
D20336-05		25 mL						
D20336-06		100 mL						
D20336-07	Rigose Q HiRes	500 mL	40	55 mg BSA	0.3	300	2-12 (2-14)	高流速 高分辨率
D20336-08		1 L						
D20336-09		5 L						

货号	产品	包装	颗粒大小 ( $\mu\text{m}$ )	动态结合载量 (/mL)	耐压 (MPa)	最高流速 (cm/h)	pH 稳定性 工作 (清洗)	特性
D20436-05	Rigose CM HiRes	25 mL	40	70 mg lysozyme	0.3	300	4-13 (2-14)	高流速 高分辨率
D20436-06		100 mL						
D20436-07		500 mL						
D20436-08		1 L						
D20436-09		5 L						
D20536-05	Rigose SP HiRes	25 mL	40	60 mg lysozyme	0.3	300	4-13 (2-14)	高流速 高分辨率
D20536-06		100 mL						
D20536-07		500 mL						
D20536-08		1 L						
D20536-09		5 L						
IEX Pudex		· 葡聚糖交联离子交换介质						
F20314-27	Q Pudex A-25	25 g	40-100	10 mg BSA	-	$\geq 100$	2-12 (2-12)	-
F20314-28		100 g						
F20314-29		500 g						
F20314-30		1 kg						
F20314-41		5 kg						
F20318-27	Q Pudex A-50	25 g	40-100	80 mg BSA	-	$\geq 60$	2-12 (2-12)	-
F20318-28		100 g						
F20318-29		500 g						
F20318-30		1 kg						
F20318-41		5 kg						
F20214-27	DEAE Pudex A-25	25 g	40-100	30 mg BSA	-	$\geq 120$	2-12 (2-12)	-
F20214-28		100 g						
F20214-29		500 g						
F20214-30		1 kg						
F20214-41		5 kg						
F20218-27	DEAE Pudex A-50	25 g	40-100	110 mg BSA	-	$\geq 60$	2-12 (2-12)	-
F20218-28		100 g						
F20218-29		500 g						
F20218-30		1 kg						
F20218-41		5 kg						
F20414-27	CM Pudex C-25	25 g	40-100	190 mg lysozyme	-	$\geq 120$	2-12 (2-14)	-
F20414-28		100 g						
F20414-29		500 g						
F20414-30		1 kg						
F20414-41		5 kg						
F20418-27	CM Pudex C-50	25 g	40-100	120 mg lysozyme	-	$\geq 60$	2-12 (2-14)	-
F20418-28		100 g						
F20418-29		500 g						
F20418-30		1 kg						
F20418-41		5 kg						
F20514-27	SP Pudex C-25	25 g	40-100	70 mg lysozyme	-	$\geq 100$	2-12 (2-14)	-
F20514-28		100 g						
F20514-29		500 g						
F20514-30		1 kg						
F20514-41		5 kg						
F20518-27	SP Pudex C-50	25 g	40-100	110 mg lysozyme	-	$\geq 60$	2-12 (2-14)	-
F20518-28		100 g						
F20518-29		500 g						
F20518-30		1 kg						
F20518-41		5 kg						

## 离子交换介质预装柱

货号	产品	内径 / 床高 (mm)	包装	平均粒径 ( $\mu\text{m}$ )	动态结合载量 (/mL)	耐压 (MPa)	最高流速 (mL/min)
ZA20202-01	PrePack DEAE Purose 6 FF	7/25	5×1 mL	90	60 mg BSA	0.3	4
ZA20202-02		16/25	5×5 mL			0.3	20
ZA20202-15		7/25	1×1 mL			0.3	4
ZA20202-16		16/25	1×5 mL			0.3	20
ZA20202-72		8/100	1×5 mL			0.3	1.6
ZA20202-03		16/100	1×20 mL			0.3	5
ZA20302-01	PrePack Q Purose 6 FF	7/25	5×1 mL	90	60 mg BSA	0.3	4
ZA20302-02		16/25	5×5 mL			0.3	20
ZA20302-15		7/25	1×1 mL			0.3	4
ZA20302-16		16/25	1×5 mL			0.3	20
ZA20304-72		8/100	1×5 mL			0.3	1.6
ZA20302-03		16/100	1×20 mL			0.3	5
ZA20402-01	PrePack CM Purose 6 FF	7/25	5×1 mL	90	100 mg lysozyme	0.3	4
ZA20402-02		16/25	5×5 mL			0.3	20
ZA20402-15		7/25	1×1 mL			0.3	4
ZA20402-16		16/25	1×5 mL			0.3	20
ZA20402-72		8/100	1×5 mL			0.3	1.6
ZA20402-03		16/100	1×20 mL			0.3	5
ZA20502-01	PrePack SP Purose 6 FF	7/25	5×1 mL	90	130 mg lysozyme	0.3	4
ZA20502-02		16/25	5×5 mL			0.3	20
ZA20502-15		7/25	1×1 mL			0.3	4
ZA20502-16		16/25	1×5 mL			0.3	20
ZA20502-72		8/100	1×5 mL			0.3	1.6
ZA20502-03		16/100	1×20 mL			0.3	5
ZA20304-01	PrePack Q Purose 6 HP	7/25	5×1 mL	34	70 mg BSA	0.3	4
ZA20304-02		16/25	5×5 mL			0.3	20
ZA20304-15		7/25	1×1 mL			0.3	4
ZA20304-16		16/25	1×5 mL			0.3	20
ZA20304-72		8/100	1×5 mL			0.3	1.6
ZA20304-03		16/100	1×20 mL			0.3	5
ZA20204-01	PrePack DEAE Purose 6 HP	7/25	5×1 mL	34	50 mg BSA	0.3	4
ZA20204-02		16/25	5×5 mL			0.3	20
ZA20204-15		7/25	1×1 mL			0.3	4
ZA20204-16		16/25	1×5 mL			0.3	20
ZA20204-72		8/100	1×5 mL			0.3	1.6
ZA20204-03		16/100	1×20 mL			0.3	5
ZA20504-01	PrePack SP Purose 6 HP	7/25	5×1 mL	34	140 mg lysozyme	0.3	4
ZA20504-02		16/25	5×5 mL			0.3	20
ZA20504-15		7/25	1×1 mL			0.3	4
ZA20504-16		16/25	1×5 mL			0.3	20
ZA20504-72		8/100	1×5 mL			0.3	1.6
ZA20504-03		16/100	1×20 mL			0.3	5
ZA20404-01	PrePack CM Purose 6 HP	7/25	5×1 mL	34	120 mg lysozyme	0.3	4
ZA20404-02		16/25	5×5 mL			0.3	20
ZA20404-15		7/25	1×1 mL			0.3	4
ZA20404-16		16/25	1×5 mL			0.3	20
ZA20404-72		8/100	1×5 mL			0.3	1.6
ZA20404-03		16/100	1×20 mL			0.3	5
ZA20308-01	PrePack Q Purose 6 XL	7/25	5×1 mL	90	140 mg BSA	0.3	4
ZA20308-02		16/25	5×5 mL			0.3	20
ZA20308-15		7/25	1×1 mL			0.3	4
ZA20308-16		16/25	1×5 mL			0.3	20
ZA20308-72		8/100	1×5 mL			0.3	1.6
ZA20308-03		16/100	1×20 mL			0.3	5
ZA20208-01	PrePack DEAE Purose 6 XL	7/25	5×1 mL	90	120 mg BSA	0.3	4
ZA20208-02		16/25	5×5 mL			0.3	20
ZA20208-15		7/25	1×1 mL			0.3	4
ZA20208-16		16/25	1×5 mL			0.3	20
ZA20208-72		8/100	1×5 mL			0.3	1.6
ZA20208-03		16/100	1×20 mL			0.3	5

货号	产品	内径 / 床高 (mm)	包装	平均粒径 ( $\mu\text{m}$ )	动态结合载量 (/mL)	耐压 (MPa)	最高流速 (mL/min)
ZA20508-01	PrePack SP Purose 6 XL	7/25	5x1 mL	90	160 mg lysozyme	0.3	4
ZA20508-02		16/25	5x5 mL			0.3	20
ZA20508-15		7/25	1x1 mL			0.3	4
ZA20508-16		16/25	1x5 mL			0.3	20
ZA20508-72		8/100	1x5 mL			0.3	1.6
ZA20508-03		16/100	1x20 mL			0.3	5
ZA20408-01		PrePack CM Purose 6 XL	7/25			5x1 mL	90
ZA20408-02	16/25		5x5 mL	0.3	20		
ZA20408-15	7/25		1x1 mL	0.3	4		
ZA20408-16	16/25		1x5 mL	0.3	20		
ZA20408-72	8/100		1x5 mL	0.3	1.6		
ZA20408-03	16/100		1x20 mL	0.3	5		
ZD20235-01	PrePack Rigose DEAE		7/25	5x1 mL	75	90 mg BSA	
ZD20235-02		16/25	5x5 mL	0.3			20
ZD20235-15		7/25	1x1 mL	0.3			4
ZD20235-16		16/25	1x5 mL	0.3			20
ZD20235-72		8/100	1x5 mL	0.3			1.6
ZD20235-03		16/100	1x20 mL	0.3			5
ZD20335-01	PrePack Rigose Q	7/25	5x1 mL	75	100 mg BSA	0.3	4
ZD20335-02		16/25	5x5 mL			0.3	20
ZD20335-15		7/25	1x1 mL			0.3	4
ZD20335-16		16/25	1x5 mL			0.3	20
ZD20335-72		8/100	1x5 mL			0.3	1.6
ZD20335-03		16/100	1x20 mL			0.3	5
ZD20435-01	PrePack Rigose CM	7/25	5x1 mL	75	100 mg lysozyme	0.3	4
ZD20435-02		16/25	5x5 mL			0.3	20
ZD20435-15		7/25	1x1 mL			0.3	4
ZD20435-16		16/25	1x5 mL			0.3	20
ZD20435-72		8/100	1x5 mL			0.3	1.6
ZD20435-03		16/100	1x20 mL			0.3	5
ZD20535-01	PrePack Rigose SP	7/25	5x1 mL	75	120 mg lysozyme	0.3	4
ZD20535-02		16/25	5x5 mL			0.3	20
ZD20535-15		7/25	1x1 mL			0.3	4
ZD20535-16		16/25	1x5 mL			0.3	20
ZD20535-72		8/100	1x5 mL			0.3	1.6
ZD20535-03		16/100	1x20 mL			0.3	5
ZD20236-01	PrePack Rigose DEAE HiRes	7/25	5x1 mL	40	60 mg BSA	0.3	4
ZD20236-02		16/25	5x5 mL			0.3	20
ZD20236-15		7/25	1x1 mL			0.3	4
ZD20236-16		16/25	1x5 mL			0.3	20
ZD20236-72		8/100	1x5 mL			0.3	1.6
ZD20236-03		16/100	1x20 mL			0.3	5
ZD20336-01	PrePack Rigose Q HiRes	7/25	5x1 mL	40	55 mg BSA	0.3	4
ZD20336-02		16/25	5x5 mL			0.3	20
ZD20336-15		7/25	1x1 mL			0.3	4
ZD20336-16		16/25	1x5 mL			0.3	20
ZD20336-72		8/100	1x5 mL			0.3	1.6
ZD20336-03		16/100	1x20 mL			0.3	5
ZD20436-01	PrePack Rigose CM HiRes	7/25	5x1 mL	40	60 mg lysozyme	0.3	4
ZD20436-02		16/25	5x5 mL			0.3	20
ZD20436-15		7/25	1x1 mL			0.3	4
ZD20436-16		16/25	1x5 mL			0.3	20
ZD20436-72		8/100	1x5 mL			0.3	1.6
ZD20436-03		16/100	1x20 mL			0.3	5
ZD20536-01	PrePack Rigose SP HiRes	7/25	5x1 mL	40	70 mg lysozyme	0.3	4
ZD20536-02		16/25	5x5 mL			0.3	20
ZD20536-15		7/25	1x1 mL			0.3	4
ZD20536-16		16/25	1x5 mL			0.3	20
ZD20536-72		8/100	1x5 mL			0.3	1.6
ZD20536-03		16/100	1x20 mL			0.3	5