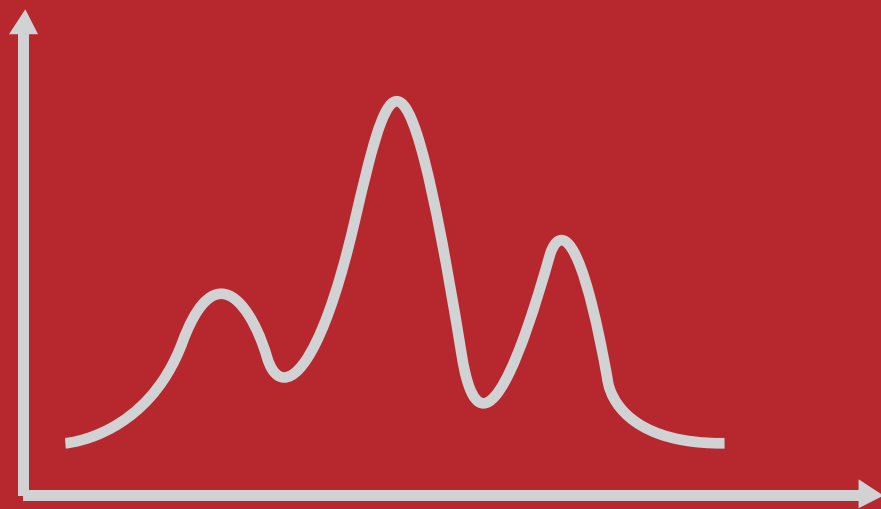


# 凝胶过滤层析



## Finedex 高分辨率凝胶过滤层析介质，精细纯化首选

Finedex 30 pg、Finedex 75 pg、Finedex 200 pg 为千纯生物新一代凝胶过滤介质，由葡聚糖与高交联度琼脂糖共价结合而成，高交联度琼脂糖赋予了介质较高的耐压性，介质中分布的葡聚糖实现了其对不同大小蛋白和多肽的高度分离，能够实现高流速下高分辨率的精细分离纯化实验。

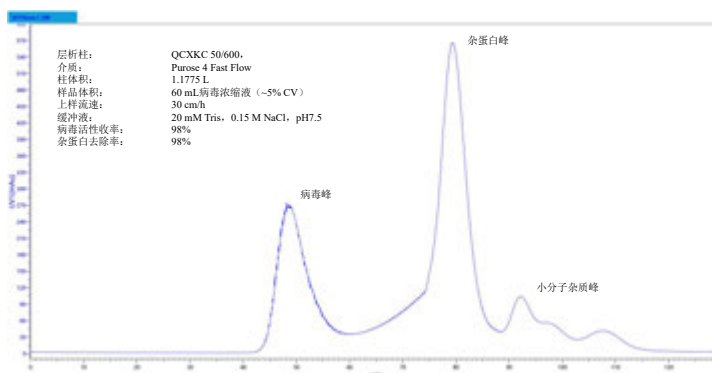
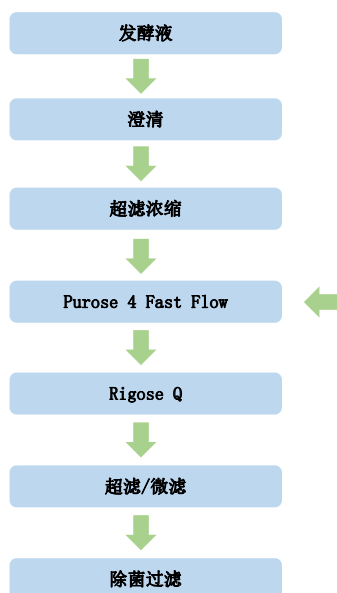
Finedex	分离范围 (Mr)	
	葡聚糖	球形蛋白
Finedex 30 pg	-	$\sim < 10^4$
Finedex 75 pg	$\sim 500 - 3 \times 10^3$	$\sim 3 \times 10^3 - 7 \times 10^4$
Finedex 200 pg	$\sim 1 \times 10^3 - 1 \times 10^5$	$\sim 1 \times 10^4 - 6 \times 10^5$

## Purose Fast Flow 大分子凝胶过滤首选

Purose 系列生物分子纯化介质是基于高交联琼脂糖微球开发的传统生物分离介质，该产品保留了天然多糖化合物极好的亲水性及大网架结构，与生物活性大分子有很好的相容性，具有高适用性，无非特异性吸附，快速操作等特点，广泛用于病毒、蛋白质、核酸、多肽及多糖等的生物大分子实验室规模制备和生物制药、生物工程的大规模工业化生产。

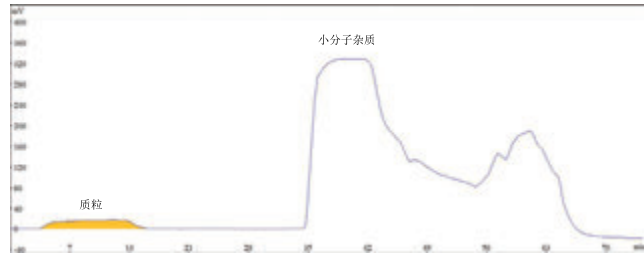
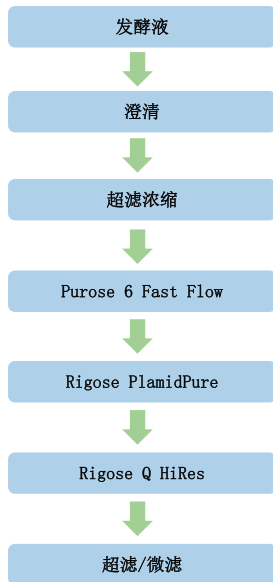
Purose 4 Fast Flow 介质高效纯化狂犬病毒疫苗

人用狂犬病毒疫苗纯化工艺



Purose 6 Fast Flow 介质纯化超螺旋质粒 pDNA

质粒纯化工艺



## Pudex 经济快速脱盐 / 置换溶液首选

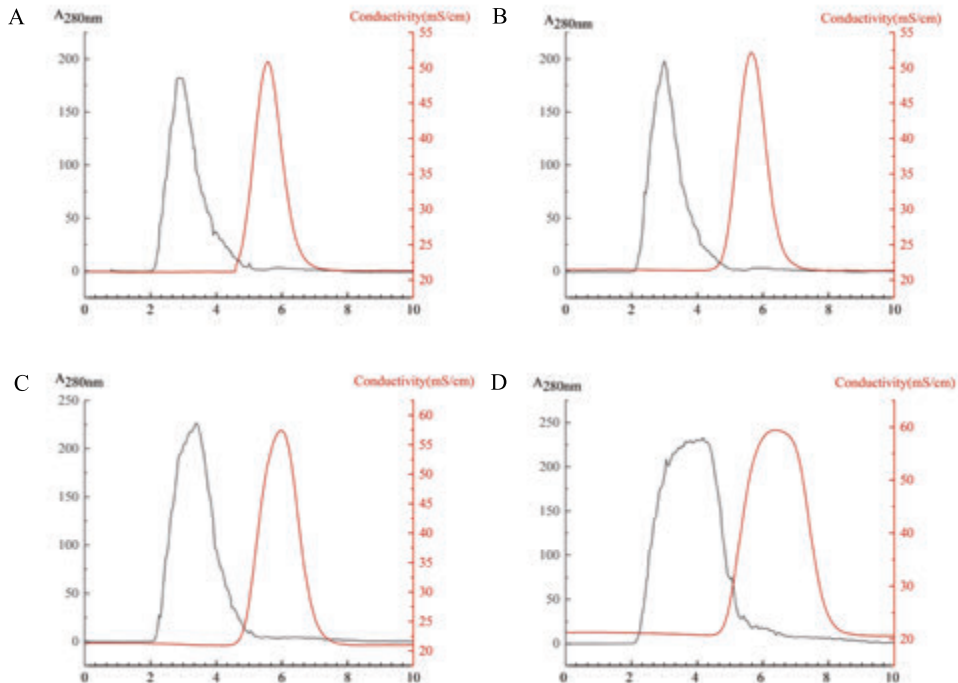
Pudex 系列是基于交联葡聚糖微球开发的凝胶过滤介质，该产品具有良好的化学稳定性和较高的分辨率，具有多种分离范围和颗粒大小可供选择，广泛用于蛋白质的分离和蛋白质的脱盐 / 置换溶液。

层析柱：PrePack Desalting Column 5 mL

样品：BSA, 2 mg/mL

上样量：0.8 (A) , 1.3 (B) , 1.7 (C) , 2.2 (D) mL (16-44%CV)

平衡液：PBS



## 凝胶过滤层析介质

货号	产品	包装	球蛋白分离范围 (Da)	颗粒大小 (μm)	耐压 (MPa)	最高流速 (cm/h)	pH 稳定性工作 (清洗)	应用
Finedex pg			<ul style="list-style-type: none"> <li>· 高流速, 耐压性强</li> <li>· 高分辨率</li> <li>· 非特异性吸附极低, 纯化回收率高</li> <li>· 物理化学稳定性高, 耐受一定浓度氢氧化钠和盐酸清洗</li> <li>· 应用广泛, 多种分离范围供选择</li> </ul>					
G60127-06		100 mL						
G60127-22		200 mL						
G60127-07	Finedex 30 pg	500 mL	0-1×10 <sup>4</sup>	22-44	0.3	40-60	3-10 (1-14)	小分子蛋白、多肽、多糖等
G60127-08		1 L						
G60127-09		5 L						
G60129-06		100 mL						
G60129-22		200 mL						
G60129-07	Finedex 75 pg	500 mL	~3000-7×10 <sup>4</sup>	22-44	0.3	40-60	3-10 (1-14)	重组蛋白
G60129-08		1 L						
G60129-09		5 L						
G60131-06		100 mL						
G60131-22		200 mL						
G60131-07	Finedex 200 pg	500 mL	~1×10 <sup>4</sup> -6×10 <sup>5</sup>	22-44	0.3	40-60	3-10 (1-14)	抗体、大分子蛋白
G60131-08		1 L						
G60131-09		5 L						
Purose Fast Flow			<ul style="list-style-type: none"> <li>· 高度交联的琼脂糖介质, 非常好的流动特性和耐压特性</li> <li>· 非特异性吸附极低, 纯化回收率高</li> <li>· 常规水相溶液中能够保持稳定: 8 M 尿素、6 M 盐酸胍、70% 乙醇、1-2 M 氢氧化钠</li> </ul>					
A10101-06		100 mL						
A10101-22		200 mL						
A10101-07	Purose 4 FF	500 mL	6×10 <sup>4</sup> -2×10 <sup>7</sup>	45-165	0.3	≤ 500	2-12 (1-14)	生物大分子分离, 如病毒或质粒等
A10101-08		1 L						
A10101-09		5 L						
A10102-06		100 mL						
A10102-22		200 mL						
A10102-07	Purose 6 FF	500 mL	1×10 <sup>4</sup> -4×10 <sup>6</sup>	45-165	0.3	≤ 600	2-12 (1-14)	生物大分子分离, 如病毒或质粒等
A10102-08		1 L						
A10102-09		5 L						
Purose 传统介质			<ul style="list-style-type: none"> <li>· 分辨率低</li> <li>· 非特异性吸附极低, 纯化回收率高</li> <li>· 适用于分离分子量差距极大的生物分子</li> </ul>					
A10105-06		100 mL						
A10105-22		200 mL						
A10105-07	Purose 4B	500 mL	6×10 <sup>4</sup> -2×10 <sup>7</sup>	45-165	0.3	≤ 100	5-9 (2-12)	多糖、多肽、蛋白等生物分子量的测定
A10105-08		1 L						
A10105-09		5 L						
A10106-06		100 mL						
A10106-22		200 mL						
A10106-07	Purose 6B	500 mL	1×10 <sup>4</sup> -4×10 <sup>6</sup>	45-165	0.3	≤ 150	5-9 (2-12)	多糖、多肽、蛋白等生物分子量的测定
A10106-08		1 L						
A10106-09		5 L						
A10144-06		100 mL						
A10144-22		200 mL						
A10144-07	Purose CL-2B	500 mL	70 KD - 40 MD	60-200	≤ 5 kPa	≤ 100	5-9 (2-12)	多糖、多肽、蛋白等生物分子量的测定
A10144-08		1 L						
A10144-09		5 L						
A10145-06		100 mL						
A10145-22		200 mL						
A10145-07	Purose CL-4B	500 mL	60 KD - 20 MD	45-165	≤ 12 kPa	≤ 150	5-9 (2-12)	多糖、多肽、蛋白等生物分子量的测定
A10145-08		1 L						
A10145-09		5 L						

货号	产品	包装	球蛋白分离范围 (Da)	颗粒大小 (μm)	耐压 (MPa)	最高流速 (cm/h)	pH 稳定性 工作 (清洗)	应用
A10146-06		100 mL						
A10146-22		200 mL						
A10146-07	Purose CL-6B	500 mL	10 KD - 4 MD	45-165	≤ 20 kPa	≤ 150	5-9 (2-12)	多糖、多肽、蛋白等生物分子量的测定
A10146-08		1 L						
A10146-09		5 L						
Pudex 传统介质		<ul style="list-style-type: none"> <li>· 分辨率低</li> <li>· 非特异性吸附极低, 纯化回收率高</li> <li>· 适用于分离分子量差距极大的生物分子</li> </ul>						
F60111-27		25 g						
F60111-28	Pudex G-10	100 g	< 700	55-165 湿胶	0.5	50-250	2-13 (1-14)	快速脱盐、置换溶液, 分离多肽或其他小分子物质
F60111-29		500 g						
F60111-30		1 kg						
F60112-27		25 g						
F60112-28	Pudex G-15	100 g	100-1500	60-180 湿胶	0.5	50-250	2-13 (1-14)	快速脱盐、置换溶液, 分离多肽或其他小分子物质
F60112-29		500 g						
F60112-30		1 kg						
F60113-27		25 g						
F60113-28	Pudex G-25 Corase	100 g	1000-5000	125-355 湿胶	0.3	≤ 500	2-13 (1-14)	实验室或生产级别快速脱盐、置换溶液
F60113-29		500 g						
F60113-30		1 kg						
F60114-27		25 g						
F60114-28	Pudex G-25 Medium	100 g	1000-5000	75-250 湿胶	0.3	≤ 250	2-13 (1-14)	实验室或生产级别快速脱盐、置换溶液
F60114-29		500 g						
F60114-30		1 kg						
F60115-27		25 g						
F60115-28	Pudex G-25 Fine	100 g	1000-5000	25-125 湿胶	0.3	≤ 100	2-13 (1-14)	实验室或生产级别快速脱盐、置换溶液
F60115-29		500 g						
F60115-30		1 kg						
F60116-27		25 g						
F60116-28	Pudex G-25 Superfine	100 g	1000-5000	25-75 湿胶	0.3	≤ 60	2-13 (1-14)	实验室或生产级别快速脱盐、置换溶液
F60116-29		500 g						
F60116-30		1 kg						
F60117-27		25 g						
F60117-28	Pudex G-50 Corase	100 g	1500-30000	125-355 湿胶	0.3	30-150	2-13 (1-14)	快速脱盐、置换溶液
F60117-29		500 g						
F60117-30		1 kg						
F60118-27		25 g						
F60118-28	Pudex G-50 Medium	100 g	1500-30000	75-250 湿胶	0.3	30-150	2-13 (1-14)	快速脱盐、置换溶液
F60118-29		500 g						
F60118-30		1 kg						
F60119-27		25 g						
F60119-28	Pudex G-50 Fine	100 g	1500-30000	25-125 湿胶	0.3	30-150	2-13 (1-14)	快速脱盐、置换溶液
F60119-29		500 g						
F60119-30		1 kg						
F60120-27		25 g						
F60120-28	Pudex G-50 Superfine	100 g	1500-30000	25-75 湿胶	0.3	30-150	2-13 (1-14)	快速脱盐、置换溶液
F60120-29		500 g						
F60120-30		1 kg						
F35314-27		25 g						
F35314-28	Pudex LH-20	100 g	4000-5000	27-163 湿胶	-	700	2-13 (1-14)	胆固醇、脂肪、激素、天然产物等分离纯化
F35314-23		200 g						
F35314-29		500 g						
F35314-30		1 kg						
F35314-41		5 kg						

## 凝胶过滤预装柱

货号	产品	内径 / 床高 (mm)	包装	柱体积 (mL)	平均粒径 ( $\mu\text{m}$ )	耐压 (MPa)	最高流速 (mL/min)
<b>Findex</b>							
ZG60127-16/60	PrePack 16/60 Findex 30 $\mu\text{g}$	16/600	1	120	34	0.3	1.6
ZG60127-26/60	PrePack 26/60 Findex 30 $\mu\text{g}$	26/600	1	320	34	0.3	4.4
ZG60129-16/60	PrePack 16/60 Findex 75 $\mu\text{g}$	16/600	1	120	34	0.3	1.6
ZG60129-26/60	PrePack 26/60 Findex 75 $\mu\text{g}$	26/600	1	320	34	0.3	4.4
ZG60131-16/60	PrePack 16/60 Findex 200 $\mu\text{g}$	16/600	1	120	34	0.3	1.6
ZG60131-26/60	PrePack 26/60 Findex 200 $\mu\text{g}$	26/600	1	320	34	0.3	4.4
<b>Purose Fast Flow</b>							
ZG10101-16/60	PrePack 16/60 Purose 4 Fast Flow	16/600	1	120	90	0.3	3.0
ZG10101-26/60	PrePack 26/60 Purose 4 Fast Flow	26/600	1	320	90	0.3	8.0
ZG10101-16/60	PrePack 16/60 Purose 6 Fast Flow	16/600	1	120	90	0.3	3.0
ZG10101-26/60	PrePack 26/60 Purose 6 Fast Flow	26/600	1	320	90	0.3	8.0
<b>Pudex</b>							
ZF60116-02	PrePack Desalting Column	16/25	5	5	25-75	0.3	15
ZF60116-16		16/25	1	5	25-75	0.3	15
ZF60116-72		8/100	1	5	25-75	0.3	3.7
ZF60116-03		16/100	1	20	25-125	0.3	15